

De bästa nyheterna i Photoshop CS4

Mer snabbjobbat och kraftfullt än sina föregångare, det är sammanfattningen av nya CS4.

TEXT **MATTIAS KARLSSON**

En uppdatering för dig som kan ditt Photoshop och arbetar i det mycket. Så sammanfattar jag de förbättringar och nya funktioner som kommer i Photoshop version 11, eller CS4 som Adobe numera kallar det.

Photoshop har framförallt blivit mer snabbarbetat. Alltså inte snabbare i sig utan snabbare att göra saker i. Vid en första anblick syns det knappt hur det skulle kunna gå till. Utseendemässigt är det likt sin föregångare, men för mig som sitter med Photoshop mycket märks skillnaderna direkt. Vi som arbetar med fotografier är de stora vinnarna. Jag erkänner direkt att jag är stormförtjust.

Hela internet är överfullt av kompletta listor över alla nyheterna, och jag är skyldig till en del via Moderskeppet.se. Den här artikeln riktar in sig på att göra en bra genomgång av de fyra nya funktioner som förbättrar för oss som fotar.

- Proffsigare Skugga och Efterbelys
- Snabbare hantering av justeringslager och masker
- Grafikkortet hjälper hantering av stora bilder
- Camera Raws nya verktyg för selektiv redigering

Videoguiden i CS4

På min webbplats Moderskeppet.se finns 20 videoguiden i nya CS4. Tillsammans med mina kollegor Fredrik och Anders gör jag en total genomgång av nyheterna.

Photoshop CS4 Extended

Photoshop finns även i en Extended-version med fler funktioner. Dessa är främst för video- och 3D-branschen och inga uppdateringar intressanta för fotografer har tillkommit.

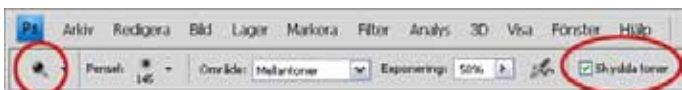


Om Mattias

Mattias är lärare på Moderskeppet.se, Sveriges största webbplats om Photoshop och bildbehandling.

PROFFSIGARE SKUGGA OCH EFTERBELYS

I Photoshop CS3 gick Adobe tillbaka och förbättrade Intensitet/Kontrast, ett verktyg som funnits sedan första Photoshop men som aldrig varit riktigt anpassat för fotografier. Resultatet var över förväntan. I min artikel Turbotips förra månaden utnämnde jag verktyget till en favorit när jag har bråttom.



Nu lägger jag **Skugga och Efterbelys** (*dodge och burn*) till listan för omstöpta basverktyg. Skugga, med namnet taget från det klassiska mörkrummet, är en pensel för ljus. Med enkelhet kan du snabbt skapa dynamik i din bild genom att selektivt ljusa upp den. Motsatsen Efterbelys ger samma kontroll till mörker.

På ytan ser verktygen nästan likadana ut som de gjort de senaste tio versionerna. Men en liten kryssruta har tillkommit: **"Skydda toner"** (*protect tones*). Den lilla kryssrutan gör underverk. Titta på samma bild målad lite hastigt med CS3 och sedan med CS4. Skugga och Efterbelys ger nu ett proffsigt resultat, även om du är lite klumphant

När det nu blir snygga resultat så går det snabbt att göra sådana förändringar i en bild. Visst, för riktigt professionella arbeten kanske du vill arbeta med justeringslager, men har du bråttom och bara vill förbättra en bild innan publicering så är verktygen perfekta.



Original



med CS3



med CS4

Se gärna förra månadens artikel *Turbotips* för mer om hur du använder Skugga och Högdager.

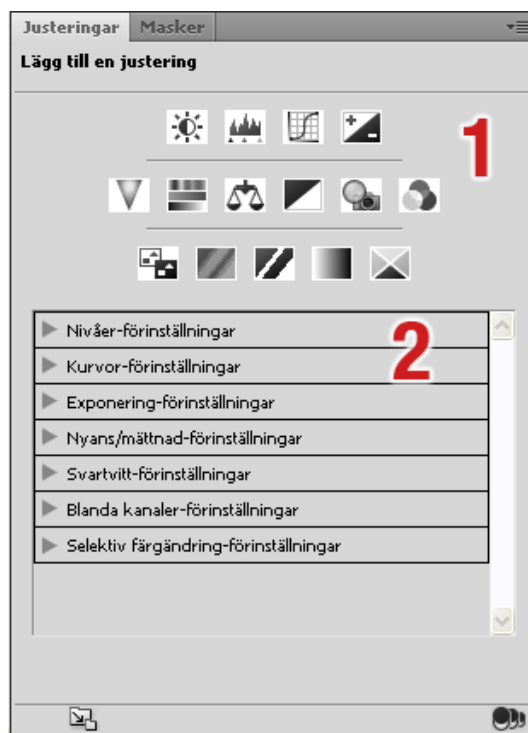
SNABBARE HANTERING AV JUSTERINGSLAGER OCH MASKER

Här är ett nytt uttryck att lära sig: **icke-modala fönster**. Ett vanligt modalt fönster kräver att du alltid avslutar ditt arbete i fönstret och trycker OK innan du kan göra något annat med din bild. Ett icke-modalt fönster kan du permanent ha uppe samtidigt som du arbetar med ditt dokument.

Icke-modalt är den stora förändringen i hanteringen av justeringslager och masker i CS4. Vad det innebär är att du kan klicka upp en kurvjustering och låta den ligga bredvid din bild för snabba ändringar. Samtidigt kan du ändra masken, klicka i lagerlistan eller annat du behöver få utfört.

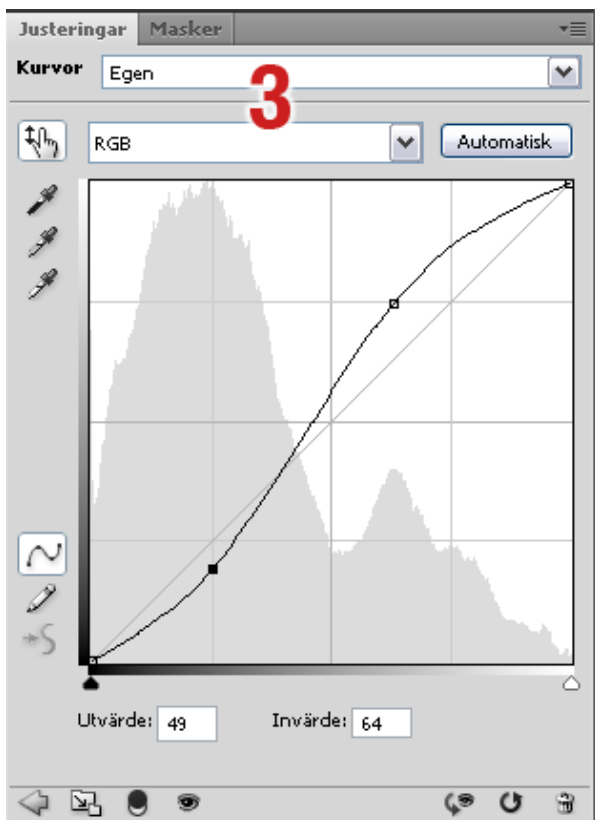
JUSTERINGSPANELEN

Hejdå till den gamla evighetsprocessen med dubbelklick i lagerlistan, ändring och OK. Nu är det ett klick så är du igång. Allt utförs i den nya justeringslagerpanelen som för mig numera är lika outhärlig som lagerpanelen, den finns alltid utfäld.



Första gången behöver du testa den för att inse hur smart det är. Öppna en bild och fäll ut panelen **Justeringar** (*adjustments*).

I grundläget har du knappar för alla justeringslager du kan tänka dig att lägga till **(1)**. Under det har du en lista med förinställningar **(2)**, för att exempelvis snabbt lägga till en s-kurva eller en personlig svartvit konvertering. Adobe har några inställningar från början, du kan fylla på med egna.

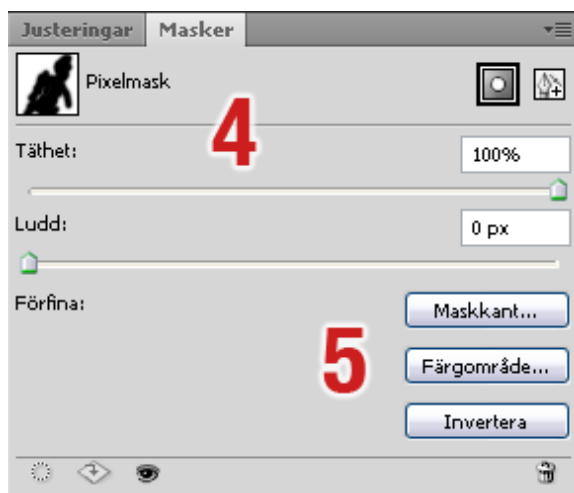


När du klickar på en justering ändras justeringspanelen till att visa reglagen **(3)**. Du kan nu fritt skapa den justering du önskar. När du är nöjd kan du exempelvis skapa en mask. Notera att du inte behöver trycka OK.

Hoppar du mellan olika justeringslager så ändras även panelen. Detta gör att det går snabbare att få en översikt över dina lager.

MASKPANELEN

Även maskpanelen är icke-modal. Den ger dig möjlighet att minska **Tätheten** (*density*) i masken och att lägga på **Ludd** (*feather*) på en hårdkantad mask **(4)**. Det sistnämnda är fantastiskt eftersom det ofta behövs om masken är resultatet av en markering.



Tre smidiga knappar **(5)** ger dig tillgång till:

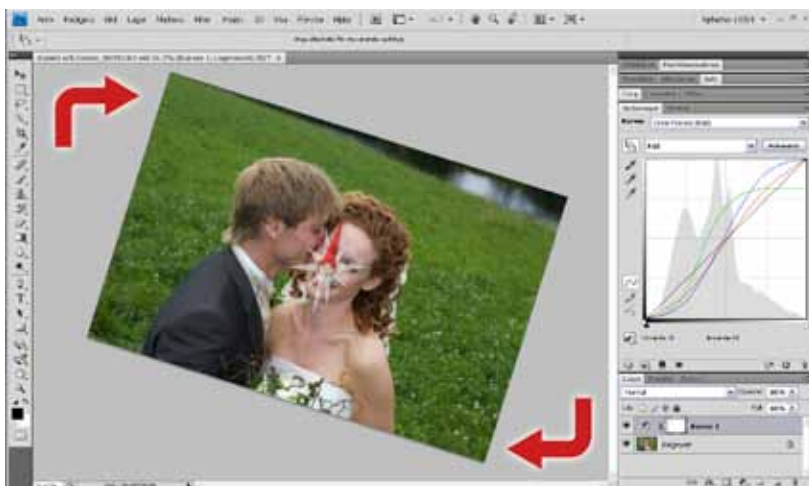
- **Maskkant** (*mask edge*) som tidigare hette **Förfina kant** (*refine edge*). Kraftfulla verktyg för att bearbeta masken.
- **Färgområde** (*color range*) som är uppdaterad i CS4.
- **Invertera** som med marginal är den vanligaste funktionen jag gör med en mask.

BRA GRAFIKKORT SNABBAR UPP HANTERING AV STORA BILDER

Ytterligare ett tekniskt uttryck får introducera nästa stora nyhet: OpenGL-ritning. Det betyder att vissa av Photoshops funktioner kan accelereras av ett nytt modernt (och snabbt) grafikort i din dator.

Det är inte hela Photoshop som snabbas upp, utan uppritningen av bilden på skärmen. Alla som arbetat med bilder på flera hundra megabyte vet att det tar sin tid att panorera runt eller zooma in och ut. Stödjer ditt grafikort OpenGL fungerar detta numera blixtn snabbt och mjukt.

Samtidigt försvinner den gamla irriterande effekten att din bild i ojämna utzoomningar inte är representativ för slutresultatet. Du kan exempelvis inte förhandsgranska skärpa i 33% eller 66% zoomgrad. Med OpenGL blir det rättvist visat även i udda grader som 29% eller 54,3%



En annan cool effekt ni kommer att få se Adobe demonstrera på sina säljseminarier är att du kan rotera arbetsytan. Håll ner "R" och vrid på bilden. Perfekt om du maskar mycket med exempelvis en Wacombräda. Vissa linjer är finmotoriskt svåra att dra. I den verkliga världen hade du vridit pappret. Nu kan du göra samma sak i Photoshop.

OpenGL är avstängt i Photoshop CS4 när du installerar det. Du får slå på det under **Edit>Inställningar>Prestanda** (edit>preferences>performance).

Adobe har en lista över grafikkort som stödjer Photoshop. Har du ett vasst kort är det inga problem. Även en del kraftfulla bärbara datorer klarar av det. På min MacbookPro fungerar det klockrent.

CAMERA RAW HAR VERKTYG FÖR SELEKTIV REDIGERING

Oj, vad jag älskar de nya funktionerna i Camera Raw! Nytt är främst Justeringspenseln och Graderat filter som tillåter dig att måla in selektiva ändringar i din bild. Det gör Camera Raw till en fullfjädrad bildredigerare, åtminstone för alla snabba och grova sysslor, som att mörka ner himlen med ett drag, göra blå ögon mer intensiva eller rädda ett utfränt område.

Flitiga nyhetsläsare är inte överraskade. Verktögen har funnits i Lightroom v2 sedan i somras och det var förväntat att de skulle finnas i Photoshop. Men likväl är de fantastiska.

JUSTERINGSPENSELN

Öppna en bild i Camera Raw. Klicka på penseln i verktygsfältet. Dra exponeringsreglaget till +1,00 och välj en lagom storlek.



Måla sedan över bilden och se hur området ljusas upp. Nu skapas en justeringsyta.

Du kan ha hur många ytor du vill och du skapar en ny genom att klicka på "Nytt". Varje yta kan påverkas av ett positivt eller negativt värde på:

- **Exponering** (exposure)
- **Intensitet** (brightness)
- **Kontrast** (contrast)
- **Mättnad** (saturation)
- **Klarhet** (clarity)
- **Skärpa** (sharpness)

Utöver det kan du lägga till en **Färg** (color). Det fungerar på liknande sätt som Fotofilter i Photoshop. Du kan exempelvis välja att kyla av eller värma upp ett område.

Penselns två viktigaste inställningar är **Storlek** (size) och **Ludd** (feather) där Luddet avgör hur mjuka kanter penseln får.

En tuff funktion är att du kan hålla ner högerknappen och dra åt höger eller vänster för att öka/minska penselns storlek. Håller du ner "Shift" samtidigt så förändras Luddigheten.

Penseln har två lägen:

- Lägg till – Mer av effekten skapas
- Radera – Ta bort det du har målat

Du kan växla mellan dessa genom att hålla ner Alt.

Alla dessa funktioner gör Raw-bearbetningen mycket, mycket snabbare. Avsevärt mer av bildbehandlingssteget kan ske direkt på Raw-filen med hög kvalitet.

GRADERAT FILTER

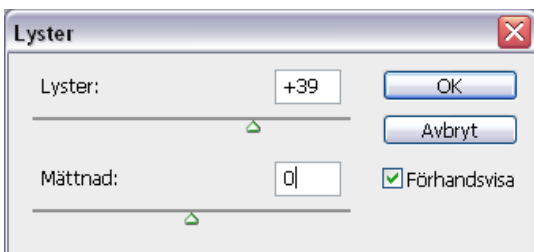
Graderat filter fungerar i princip som justeringspenseln fast med övertoningar istället. Dra från en punkt till en annan och förändra i en mjuk övergång. Perfekt för himlar och andra över- eller underexponerade områden.



FLER FÖRBÄTTRINGAR / NYHETER

Photoshop är inte bara mer snabbarbetat, en hel del mer eller mindre användbara funktioner har tillkommit.

LYSTER (VIBRANCE) SOM JUSTERING



Den populära och intelligenta metoden att öka färgmättnaden i en bild är kopierad från Camera Raw. Perfekt! Tittar du riktigt noggrant på Svampverktyget (sponge) så finns Lyster med även där.

SKALA FÖR INNEHÅLLSMEDVETENHET (CONTENT AWARE SCALING)

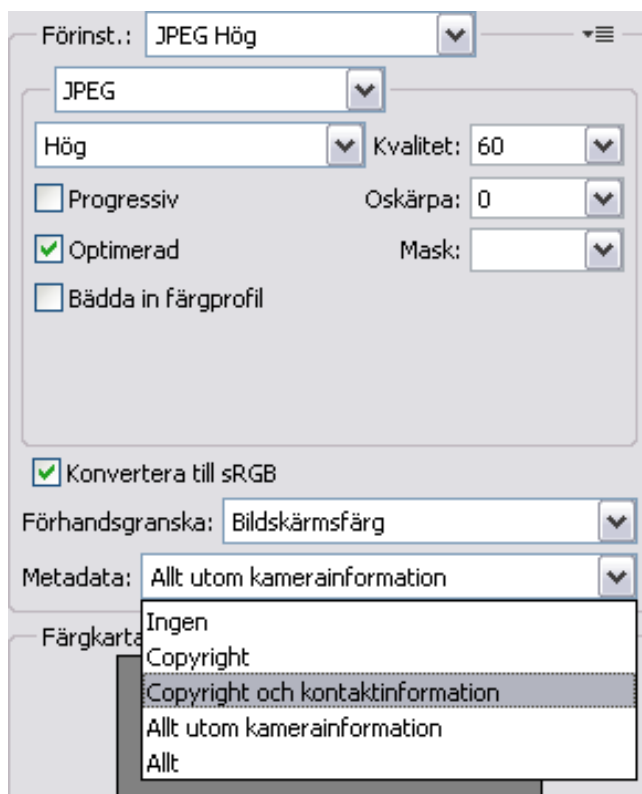
Detta är den coola grejen i Photoshop CS4. Den låter dig förändra storleken på en bild, exempelvis göra den kvadratisk av en rektangulär utan att beskära och utan att förvränga människor i bilden.



– PHOTOSHOP HAR
FRAMFÖRALLT BLIVIT
MER SNABBARBETAT.
ALLTSÅ INTE SNABBARE
I SIG UTAN SNABBARE
ATT GÖRA SAKER I.

SPARA FÖR WEBB MED METADATA

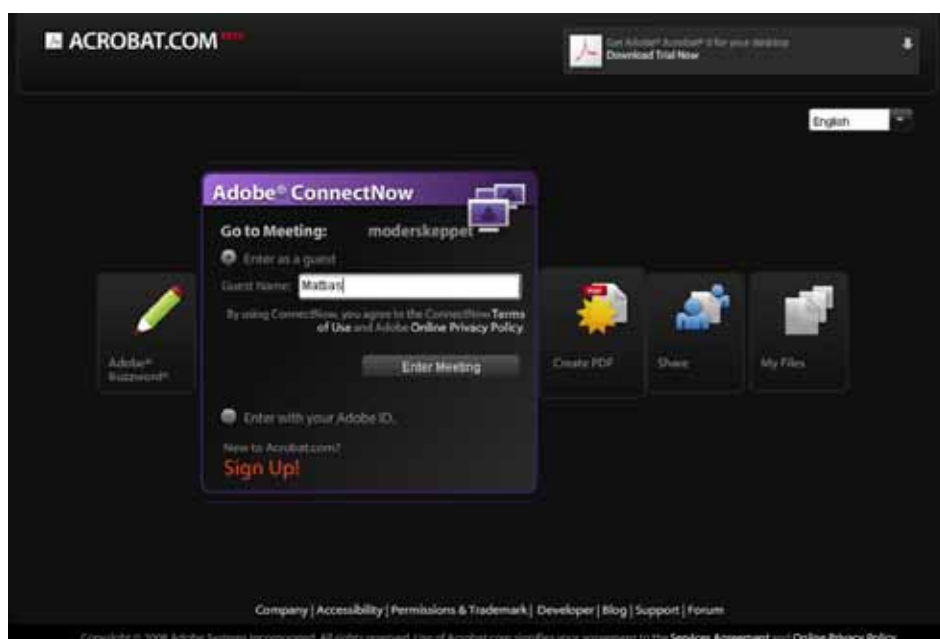
Spara för webb (save for web) har aldrig riktigt passat fotografer. Den har tidigare raderat all metadata. Både den viktiga om upphovsmannen och EXIF om kamerans inställningar. Nu tillåter verktyget dig att behålla valbar metadata. Bra. En funktion för automatisk konvertering till sRGB är även ett klokt tillägg.



GRÄNSSNITTET UPPDATERAT

En hel del funktioner i gränssnittet gör det lättare att arbeta. Macintoshen kommer med en valbar så kallad App Frame som gör att Photoshop håller sig i ett begränsat område. Jag är stormförtjust, vissa användare är vansinniga. Tur att det är valbart.

Bildfönster är nu dockningsbara i varandra, så du kan ha många bilder öppna i flikar.

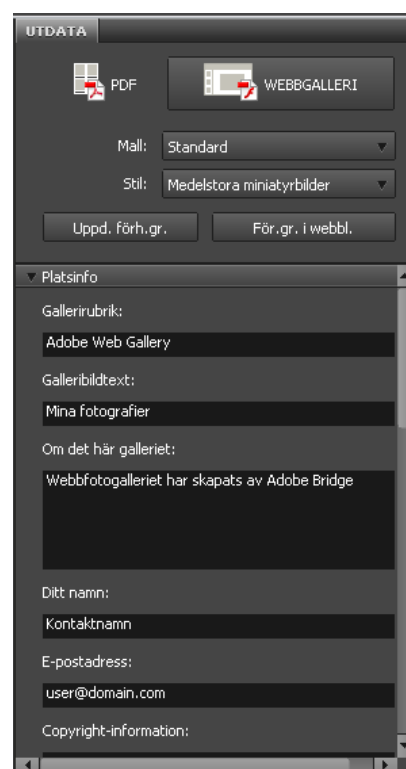


DELA MIN SKÄRM

Här är en rolig funktion. Med "Dela min skärm" (share my screen) kan du skicka en webblänk till två vänner som kan följa vad du gör på skärmen. Koppla in en mikrofon och prata till. Alla kan vara lärare på distans. Det kostar inget heller.

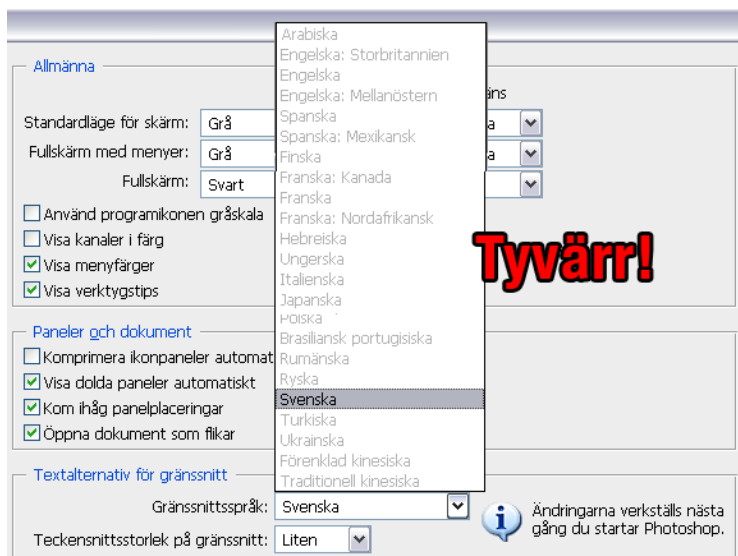
BRIDGE OCH UTDATA

Numera är Kontaktkarta och Webb Galleri utkastat ur Photoshop. Istället har vi nu "Adobes Utdatamodell" eller AOM Adobe Output Model som det heter på engelska. Ett verktyg i Bridge som steg för steg hjälper dig att skapa webbsidor och kontaktkartor. Det ger snygga resultat.



VAD ÄR DÅLIGT DÅ?

Finns det inget som är dåligt med Photoshop CS4 då? Det mesta är faktiskt bra. Många hade gärna haft Camera Raw som ett justeringslager direkt in i Photoshop. Men det är säkert svårt att fixa.



För oss svenskar finns dock en ny funktion som är så dumt utförd att man storknar. Du kan numera byta språk på ditt Photoshop – alltså enkelt byta mellan engelska och svenska. I princip bara ett knapptryck. Men, trots att funktionen finns så har du inte tillgång till den. Köper du på engelska har du bara det språket, köper du på svenska så har du övriga nordiska språk att välja på men inte engelska. I ren snålhet från Adobes sida måste du köpa till det. För att citera mina yngre studenter: Det suger!

SNABBFAKTA OM PHOTOSHOP CS4

- **Släpps mitten av oktober**
- **Senaste versionen släpptes 2 april 2007**
- **Pris för engelsk version: 7.000kr**
- **Uppdatering från CS3: 2.500kr**
- **Ingår även i olika sviter** med andra Adobeprogram. Exempelvis InDesign och Illustrator för Designers, Flash och Dreamweaver för Webbmakare samt Premiere och After Effects för videoproducenter.

Testversioner som fungerar i 30 dagar finns på Adobe.se.

När du köpt Photoshop är det bundet till dig och du kan installera det på två datorer. Till exempel din arbetsdator och din bärbara.

Nytt i CS4 är att du kan använda samma serienummer på Mac och PC vilket gör det enkelt att byta plattform eller att ha en av varje.

ANDERS JENSENS ÅSIKTER

«Från dag 1 blev CS4 min bästa vän»

- Är uppdateringen bra?
- Ja, den är bra.
- Varför då?



Så kommer många av mina samtal se ut den närmaste tiden. I lunchrummet, på släktmiddagen, i omklädningsrummet och vid bardisken. Alla som fått nys om att jag har testat Photoshop CS4 vill förstås veta. Den första frågan är så lätt att besvara. För jag tycker att det är bra. Riktigt bra. Det svåra är att ge en glasklar motivering.

Men jag har förstås funderat mycket på varför jag tycker att Photoshop CS4 är bra. Tittar jag på nyheterna finns det egentligen inga tillskott som kommer att revolutionera min bildbehandling. Det är mest små förbättringar av funktioner som redan fanns, exempelvis **Välj färgområde** (*select color range*) och **Klonstämpeln**. Trevliga förbättringar på alla sätt och vis, men knappast något som ger helt nya möjligheter. En del andra nyheter gäller funktioner jag sällan använder, som photomerge och autoalign/autoblend. Sen har vi förstås **Skala för innehållsmedvetenhet** (*content aware scaling*) som kommer att imponera mest på demopubliken. Frågan är hur ofta man egentligen kommer att använda den funktionen i praktiken?

Summerar man detta låter det kanske underligt att jag tycker att CS4 är så bra. Men det är inte verktygen i sig som är det stora, även om exempelvis nya **Camera Raw** inte kan göra någon besviken och förbättringarna av **Skugga** och **Efterbelys** är underbara. Det som framförallt gör CS4 till en bra uppdatering är att den förenklar och städar upp. Icke-modala justeringar och masker gör livet enklare. Zoomning och rotation av arbetsytan gör Photoshop snyggare. Även **Lyster** (*vibrance*) inuti Photoshop känns som ett lika självklart som välkommet tillskott. På många sätt har Adobe byggt en bättre grund att stå på. I framtiden kommer det att vara enklare att lägga till nya funktioner utan att programmet svämmer över.

Nyckelordet är alltså arbetsflöde. För dig som använder Photoshop ofta kommer CS4 att vara en perfekt höstpresent. Enklare, snyggare och smidigare. Om du bara brukar göra sporadiska besök i Photoshopdjungeln kommer en uppdatering knappast att förändra ditt liv nämnvärt.

Hur vet jag att jag tycker CS4 är bra? Tänk om det bara är nyhetens behag? Tänk om jag bara vill infria mina egna förväntningar? Rimliga synpunkter, men här är oron obefogad. När jag testar en ny version brukar det nämligen dröja ett bra tag innan jag helt går över till den nya versionen. Om jag ska göra någon snabb bildjustering väljer jag alltid den gamla versionen som jag är helt van vid. Sedan CS4 kom har jag bara kört igång CS3 av misstag. Från dag ett blev CS4 min bästa vän. Mer bevis än så behöver jag inte. CS4 är en bra uppdatering.

Anders är även han lärare på *Moderskeppet.se*