

TEXT **ANDERS JENSEN**

# FLER GODBITAR I NYA PHOTOSHOP CS4

I förra numret plockade vi ut och tittade på några av de största nyheterna i Photoshop CS4 för dig som är fotograf. Kika där om du vill se mer av nya Camera Raw, förbättringen av skugga- och efterbelys-verktygen, den nya grafiken och flera andra förbättringar. Men vi är förstås skyldig dig att redovisa fler nyheter. Den nya uppdateringen innehåller nämligen många fler godbitar som vi inte hann ta upp förra gången. Godbitar som i många fall gör livet enklare för dig som bildbehandlar mycket.

## Videoguider i CS4

Vill du se hur alla nya funktioner fungerar i praktiken? På Moderskeppet.se finns 20 gratis videoguider där alla nyheter i Photoshop CS4 visas i detalj.



## Om Mattias

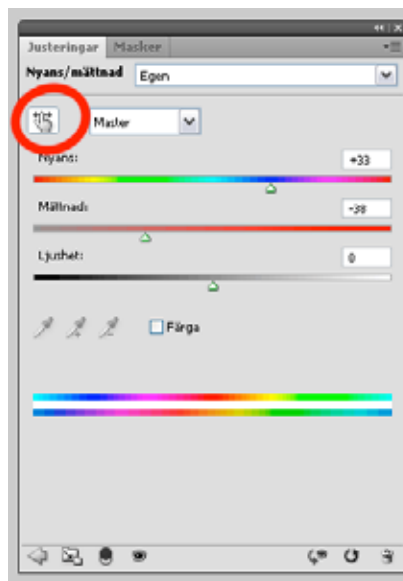
*Anders är lärare på Moderskeppet.se, Sveriges största webbplats om Photoshop och bildbehandling.*

### DRA-I-BILDEN-FUNKTION HOS FLER JUSTERINGAR

Vi börjar med ett underbart tillskott - dra-i-bilden-knappen. Kanske känner du till att justeringen **Svartvitt (Black&White)** i CS3 hade en väldigt smart funktionalitet. Genom att klicka direkt i bilden och dra med musen kunde du justera gråtonen för just den färgen. Du behövde alltså inte använda reglagen och gissa om lövverket tillhörde det gula, röda eller gröna området. Vi var många som önskade oss att den möjligheten fanns för fler justeringar.

I CS4 har både kurvor och nyans/mättnad fått samma funktionalitet. Genom att klicka på den lilla handknappen i justeringspanelen kan du gå in och i styra saker direkt i bilden.

Vill du ljusa upp ögonen med en kurva? Klicka bara på ögonvitan och dra uppåt. Kurvan höjs automatiskt där den aktuella tonen finns! På liknande sätt kan du alltså ändra mättnaden för en viss färg. Med tangentkommandon kan du också styra andra saker. Vill du ändra nyans istället för mättnad håller du bara ner "Ctrl".



### FÖRLÄNG SKÄRPEDJUPET AUTOMATISKT

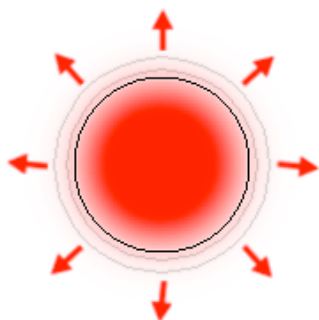
Ett kort skärpedjup när du exempelvis fotar med makroobjektiv kan ge snygga effekter. Men det är inte alltid du vill att vissa delar ska vara ur fokus. Speciellt vid produktfotografering vill du ofta att hela objektet ska vara skarpt för att visa alla detaljer. I CS4 finns numera verktyget som kan åstadkomma precis det. Du hittar det under **Redigera > Blanda lager automatiskt (edit > auto-blend layers)**

Det kräver att du tänker till redan vid fotograferingstillfället eftersom du behöver ha flera versioner av samma bild med skärpan på olika ställen, men sedan sker allting automatiskt. Photoshop smälter själv ihop de olika versionerna så att hela objektet avbildas skarpt.



### DRA MED MUSEN FÖR ATT FÖRSTORA PENSEL

Om du behöver ställa in penselstorleken ofta blir det lätt lite osmidigt att hela tiden gå till en meny och dra i ett reglage. Lösningen på det är förstås att använda Photoshops kortkommandon. Problemet är att tangentbordskommandot för att öka respektive minska penselstorleken är vänster och höger hakparantes. Om du tittar på ett svenskt tangentbord hittar du inga sådana knappar eftersom som vi behöver utrymme för Å, Ä och Ö. Tidigare har du alltså varit tvungen att ändra Photoshops inställningar och tilldela nya tangenter. Lyckligtvis finns det ett enklare sätt i CS4. Tryck bara "Ctrl" och håll ner höger musknapp så kan du dra fram rätt storlek på ett ögonblick. Även penslens hårdhet går att justera på det här sättet om du också håller ner "Alt". En liten förhandsgranskning hjälper dig att se effekten.



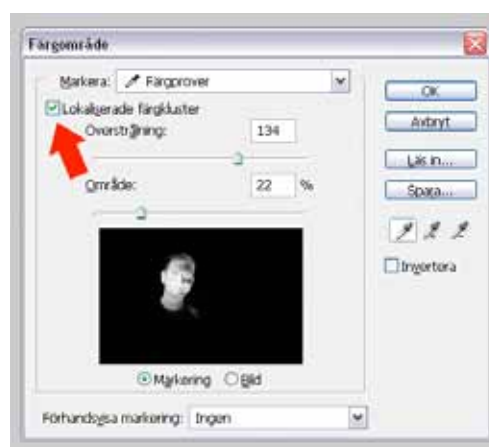
## FÖRHANDSGRANSKNING HOS KLONSTÄMPELN OCH LAGNINGSPENSELN

Om du är van vid att arbeta med kloning och lagning slår jag vad om att du flera gånger har svurit för dig själv över att du inte kan se om du prickar rätt. Om du till exempel ska kлона en rak skarv är det mer tur än skicklighet om du lyckas få kloningen att hamna rätt i linje. Inte nu längre! I CS4 finns en liten spökförhandsgranskning som eliminerar problemet. Innan du börjar kлона eller laga kan du alltså ställa in markören på precis rätt ställe.



## BÄTTRE FUNKTIONALITET HOS "MARKERA FÄRGOMRÅDE".

**Funktionen Markera > Färgområde** (*select > color range*) är som ett trollspö på steroider. Genom att definiera en provpunkt kan du skapa en markering av de områden som innehåller den aktuella färgen. Med överstrålningsreglaget kan du dessutom ställa in hur mycket nyansen får avvika och därmed få bra och snabba markeringar av till exempel hud, kläder eller hår. Funktionen har funnits länge i Photoshop, men i CS4 har den fått en liten förbättring. Genom att kryssa i rutan **Lokaliserade färgkluster** (*localized color clusters*) får du ett nytt reglage där du kan se till att den bara markerar inom ett visst avstånd ifrån provpunkten. Om du till exempel vill markera hudtonerna vill du ju inte få med en byggnad i bakgrunden bara för att den är lätt rosa.



## NYA SKRIPT FÖRENKLAR

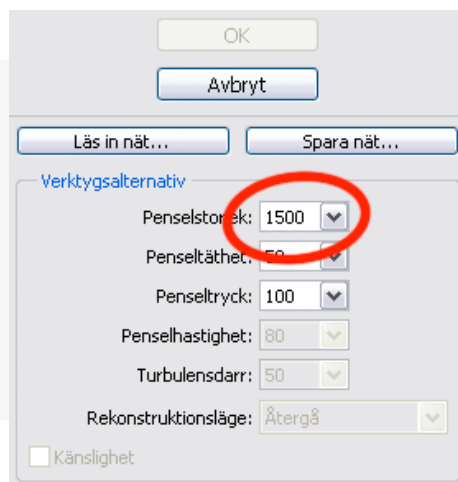
Två nya alternativ under **Arkiv > Skript** (*file > scripts*) har tillkommit. Numera kan du med ett enda klick lägga samman alla dina lagerstilar eller dina lagermasker. En process som i tidigare Photoshop-versioner kan vara väldigt långdragen om du har många lager.

## SNABBARE ARBETSFLÖDE MED "SPRINGLOADED KEYS"

En annan trevlig nyhet i CS4 är så kallade "springloaded keys". Genom att hålla ner tangenten för ett verktyg kan du tillfälligt växla till det verktyget för att omedelbart återgå till det du arbetade med nyss när du släpper tangenten. Du känner säkert igen fenomenet eftersom handverktyget alltid har haft den möjligheten. Håller du ner mellanslag kan du tillfälligt växla till handverktyget och panorera i bilden. Nu har alltså samma möjlighet med de andra verktygen. Tänk dig att du exempelvis arbetar med penseln och behöver flytta ett lager en aning. Hålla bara ner "V" som är kortkommandot för flyttaverktyget och gör din förflyttning. När du släpper "V" kommer du automatiskt tillbaka till penseln.

## STÖRRE PENSLAR I GÖR FLYTANDE

Om du har arbetat mycket med **Filter > Gör Flytande** (*filter > liquify*) har du med all säkerhet stört dig på en sak. Den största storleken för alla penslar har nämligen varit 600 pixlar. Med de högupplösta bilderna vi får ut från digitalkamerorna idag räcker det inte särskilt långt. Numera går skalan ända upp till 1500 pixlar.



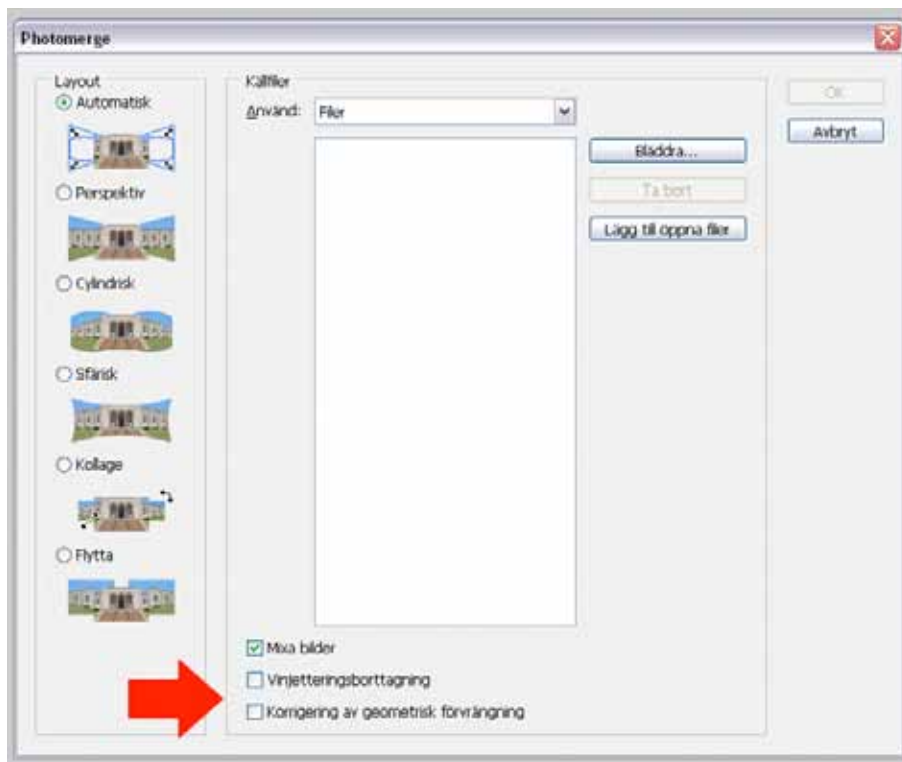
## INGEN RAM STÖR DINA BILDER LÄNGRE

I tidigare versioner omgärdades din arbetsyta av en tunn svart linje. Den fyller möjligen en funktion för att ge en skiljelinje när din bild innehåller ungefär samma gråton som Photoshop's bakgrund. Men i allmänhet är den mest i vägen och gör det svårare att se hur bilden verkligen ser ut. I CS4 har ramen slopats. Skulle du sakna den finns dock möjlighet att slå på den igen under **Redigera > Inställningar > Gränssnitt** (edit > preferences > interface).

## NYA FUNKTIONER I PHOTOMERGE

### 1. TA BORT VINJETTERING

Ett problem när du skapar panoraman har tidigare varit den vinjettering som vissa objekt ger upphov till. Speciellt kan detta märkas i himmelpartier där bilderna inte alltid sys ihop lika obemärkt som man kan önska. I CS4 kan Photoshop ta hänsyn till detta och avlägsna eventuell vinjettering innan bilderna läggs samman. Se bara till att kryssa i rutan **Vinjetteringsborttagning** (*vignette removal*) under **Arkiv > Automatisera > Photomerge** (*file > automate > photomerge*).



### 2. RÄTA UT DINA FISHEYEPANORAMAN

Den andra nya kryssrutan i Photomerge är för dig som gillar att skapa panoraman av fish-eye bilder. Genom att kryssa i **Korrigerig av geometrisk förvrängning** (*geometric distortion correction*) kan du nämligen be Photoshop att rätta ut böjda linjer i dina bilder. Titta på de vertikala husväggarna och horisonten i före- och efterversionen. Funktionen gör också ett bra jobb med bilder som har måttlig optisk distorsion.



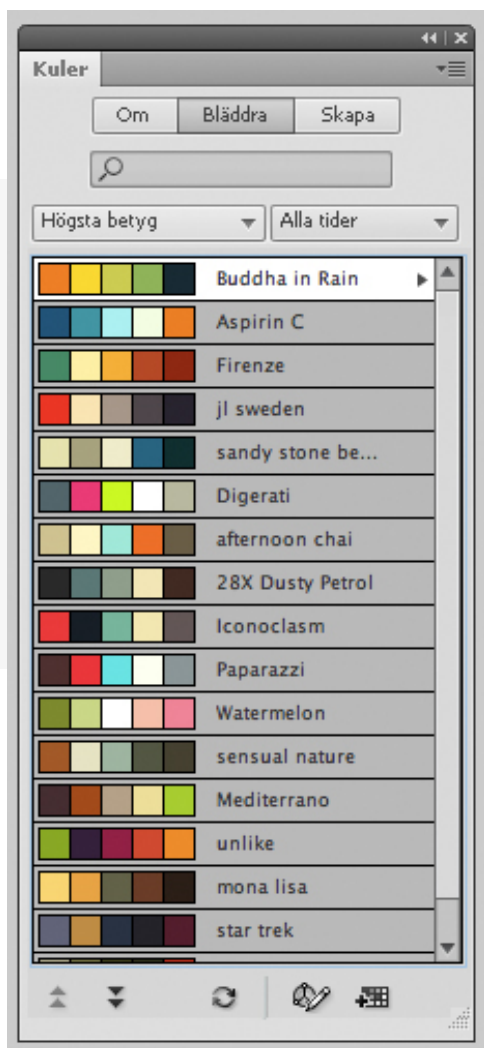
### BIRDS EYE VIEW

En praktisk funktion som möjliggjorts av OpenGL-stödet som vi berättade om i förra numret är något som kallas Birds eye view. Tidigare när du arbetade inzoomat och ville få en helhetsbild eller fokusera på ett nytt område var du tvungen att zomma ut bilden. Nu finns det ett fiffigt tangentbordskommando som underlättar i sådana situationer.

Med bilden inzoomad kan du hålla ner "H" på tangentbordet och klicka med musen. Då visas hela bilden omedelbart så stor som din skärm tillåter. En liten ruta visar vilket område du precis hade inzoomat. Du kan dessutom flytta runt rutan och välja ett nytt område. När du sedan släpper tangenten återgår du snabbt till den tidigare zoomgraden.

## ALLA DINA ÖPPNA DOKUMENT SOM FLIKAR

En sak som många tycker om är att öppna dokument numera kan visas som flikar i Photoshop. Ungefär som fönstren visas i Firefox och andra webbläsare. Numera är det alltså hur smidigt som helst att växla mellan de dokument du arbetar med.

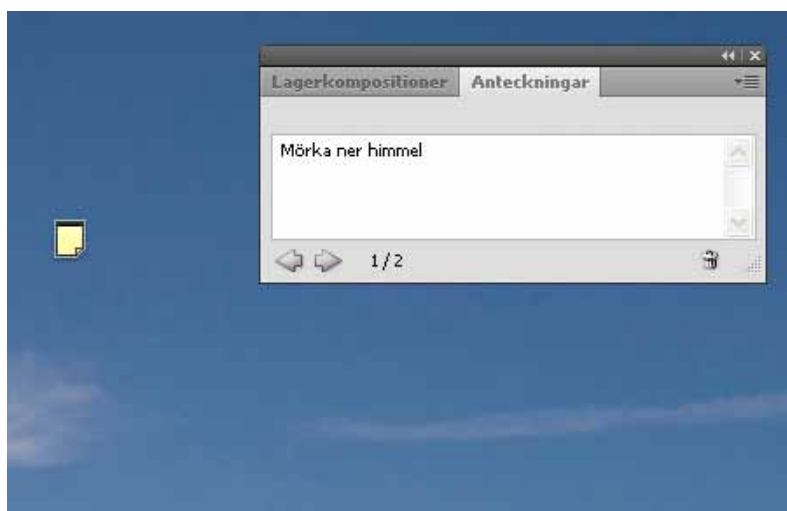


## FLASHPANELER INUTI PHOTOSHOP

En ny funktion som lär få flashkunniga att drägla är möjligheten att skapa egna flashpaneler som kan inkluderas i Photoshop under **Fönster > Tillägg** (*windows > extensions*). Ett par paneler från Adobe finns redan där - **Kuler** och **Anslutningar**. Anslutningar är en applikation som hjälper dig att hålla reda på dina Adobe-konton och du har registrerat dig för någon av deras extratjänster. Den andra, Kuler, är ett trevligt litet tillskott som Illustrator CS3-användare känner igen. Via Kuler kan du hitta fina färgscheman med färger som harmoniserar. Perfekt för dig som designar webbsidor eller material som ska tryckas, men även en tillgång när du ska lägga digitala ramar runt dina foton och liknande.

## ANTECKNINGAR HAR FÅTT EN EGEN PANEL

Kanske brukar du inte använda Photoshop's anteckningsfunktion. Inom vissa branscher är det vanligt, speciellt när fler personer är inblandade i samma bild. Typexemplet är att fotografen talar om för bildbehandlare vad han vill ha fixat. I CS4 har anteckningar fått en egen panel som skapar mer ordning och reda. Själva verktyget för att lägga till anteckningar har flyttats in under pipetten som i sin tur har fått en plats högra upp i verktygsådan.



## VAD SAKNAS?

CS4 innehåller många trevliga nyheter, men det finns förstås funktioner som varit väldigt efterfrågade utan att ha fått plats i den nya uppdateringen. Två saker som lyser med sin frånvaro är möjligheten att ha Shadow/highlights som ett vanligt justeringslager och nya funktioner på HDR-fronten.

Några funktioner har också fått vinka adjö till sin plats i Photoshop. **Extrahera** (*extract*) som användes för att frilägga bilder har försvunnit, liksom **Ljudanteckningar** (*audio annotation tool*). Anledningen? Extrahera hade för stora brister för att vara riktigt användbart och ljudanteckningar användes så sällan att få ens vet om att det överhuvudtaget har funnits i Photoshop.

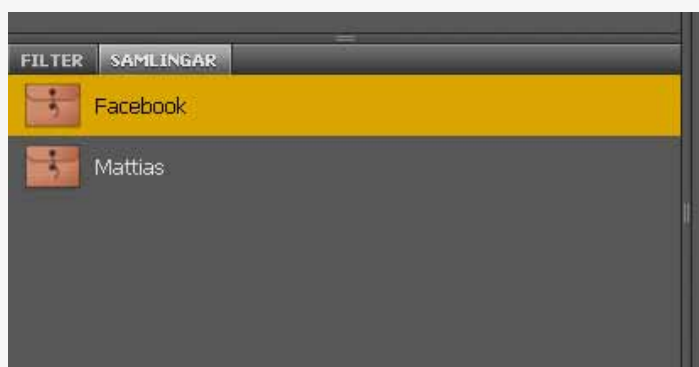
# NYHETER I ADOBE BRIDGE CS4

**A**ven Photoshops kompanjon Adobe Bridge har förstås uppdaterats i CS4. Utvecklarna har fokuserat på att göra Bridge stabilare, snabbare och mer användarvänligt. Precis som i Photoshop är det alltså inte massa nya funktionaliteter som är grejen. Istället ligger tonvikten

på förbättringar av möjligheter som redan introducerats i tidigare versioner. Därmed inte sagt att uppdateringen känns klen. Tillskotten är överlag riktigt bra och Bridge börjar bli en fullfjädrad applikation där man kan göra det mesta man förväntar sig.

## SAMLINGAR

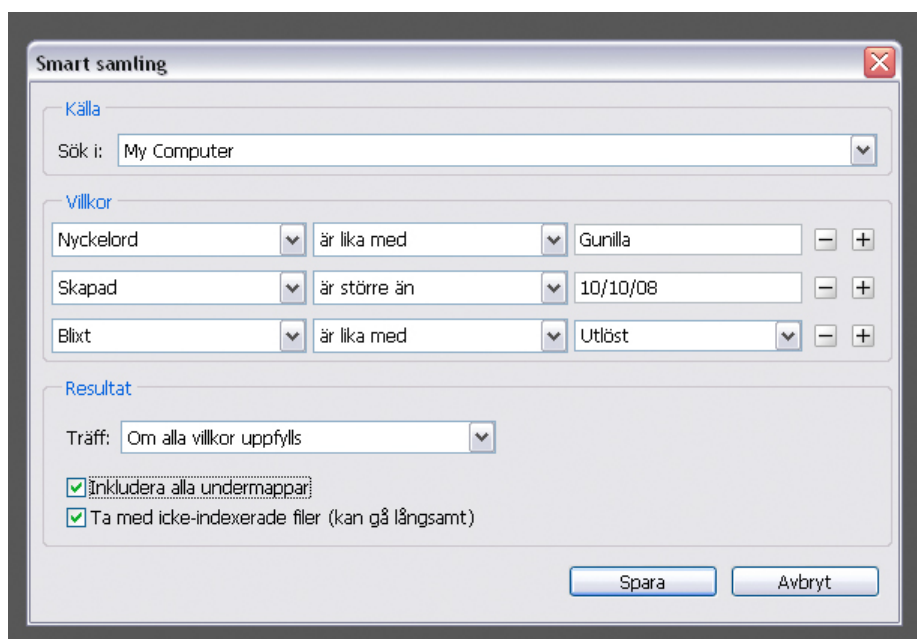
Bridge har kallats ett program där du kan sortera och hålla ordning på dina filer. De tidigare versionerna har dock innehållit ganska stora begränsningar på det området. När vi nu får virtuella samlingar i CS4 ser det betydligt ljusare ut. En **samling** (*collection*) är en samling bilder som du antingen definierat själv eller skapat baserat på något slags filterutval, så kallad **smart samling** (*smart collection*).



I en vanlig samling bestämmer du exakt vilka bilder som vara med. Eftersom samlingarna är helt virtuella kan du skapa flera samlingar från en och samma mapp utan att behöva ha olika fysiska mappar på din hårddisk. Kanske vill du från en och samma mapp semesterbilder skapa samlingarna "facebook", "skicka till mamma" och "framkalla".

Smarta samlingar gör att du snabbt kan skapa en liten knapp som visar en viss typ av bilder. Du kan till exempel skapa en samling med alla bilder på din hårddisk som du taggat med "Gunilla". Om du i framtiden taggar nya bilder som innehåller Gunilla uppdateras samlingen automatiskt. Gillar du att betygsätta bilder kan du kanske skapa samlingen "Portfolio" med alla 5-stjärniga bilder.

Lägg alltså märke till att inte behöver duplicera några bilder eller befinna dig i en viss mapp för att hitta rätt. Samlingar kan innehålla bilder från många olika platser på hårddisken.



## GRANSKNINGSLÄGE

Ett nytt sätt att granska dina bilder i Bridge går under namnet Granskningsläge (review mode). Det har samma tredimensionella utseende som Apples "Cover flow" som du kanske känner igen från iTunes och iPods. Med piltangenterna bläddrar du snabbt igenom dina bilder. Du kan också trycka nedåtpil för att avlägsna bilder. De försvinner inte från din mapp på hårddisken utan bara ur det aktuella granskningsläget. När du är klar kan du till och med skapa en samling som innehåller urvalet du har gjort.



## UTDATA SNABBT OCH ENKLT

Redan i förra numret nämnde vi att Abobes utdatamodell, AOM, finns i Bridge. Där kan du blixtnsnabbt skapa snygga flashalbum för din hemside eller kontaktkartor att skicka till en kund. Funktionerna fanns tidigare i Photoshop med med Bridge går arbetet mycket snabbare. Markera bara ett gäng bilder, exempelvis alla i en samling, och gör en skräddarsydd kontaktkarta i pdf-format på ett ögonblick.



## ANTALET FILTER HAR UTÖKATS

Antalet filter som du kan använda för att sortera bland dina bilder har utökats rejält. Numera kan du hitta bilder baserat på de flesta EXIF-data, till exempel kameramodell, slutartid, bländarvärde och vitbalans.

## PANORAMAN MED BRIDGE

Att skapa panoraman har blivit ruskigt enkelt i CS4. Låt först Bridge automatiskt hitta och grupper alla bilder som troligen ska sys ihop till ett panorama. Samma automatik finns för övrigt för HDR-bilder. När bilderna väl har hittats behöver du inte ens hoppa in i Photoshop manuellt längre. Via **Verktyg > Photoshop > Photomerge** (tools > photoshop > photomerge) kan du nämligen säga åt Bridge att utnyttja Photoshops funktioner för panoraman.

## FLER FÖRBÄTTRINGAR

Förutom de saker vi har nämnt här finns en hel hög med miniförbättringar inuti Bridge. Några axplock:

- **Filvisningen har förenklats** och sökfunktionen är bättre. Numera kan du till exempel snabbt komma åt de filer du nyligen har arbetat med i Bridge, Photoshop eller andra Adobe-program.
- **En knapp har lagts till** för att göra det enklare att hoppa över till Camera RAW och behandla Jpeg- och Tiff-bilder.
- **Bridge kan hämta** dina bilder från minnekortet automatiskt och i samma veva lägga till dina personliga metadata.
- **Tumnaglarna visas** nu i fasta ruttmönster vilket innebär att du inte längre kan få halva bilder när du zoomar in och ut.