



Välj rätt bland

21 FOTOLABB

I SVERIGES STÖRSTA LABBTTEST

Hög bildkvalitet och snabb leverans till ett bra pris. Så ska ett bra fotolabb vara. Vi har testat 21 olika framkallningstjänster för att du ska hitta rätt labb.

TEXT JESPER EKVALL

Det tas fler bilder än någonsin. Bara under sommaren tas över två miljarder bilder i Sverige.

I början av den digitala eran var det dyrt och krångligt att få ut sina bilder på papper och många lät bilderna stanna på datorn. I dag är det nästan lika lätt att framkalla digitala bilder som analoga, men möjligheterna är fler och större.

Många framkallningsföretag har bra webbplatser där du enkelt kan beställa de bilder du önskar på det sätt du vill ha dem.

Tyvärr är alla webbtjänster inte så enkla som man kan önska och bildkvaliteten är heller inte alltid den bästa. Samma bildfil kan se mycket olika ut beroende på fotolabb. Under flera år har vi testat landets labb ingående. Vi kan notera att antalet labb minskat något, men också att det blir allt enklare att beställa sina bilder överlag. I år testar vi 21 olika fotolabb.

Så testade vi

Vi skickade in 20 olika bildfiler av olika karaktär till varje labb. Några bilder hade stort tonomfång och andra var enkla typiska semesterbilder.

Vi kunde snabbt konstatera att de enkla semesterbilderna inte var någon större utma-



Jesper Ekvall går igenom kopiorna av den svåraste bilden.

ning för labben. De mer krävande bilderna blev avgörande för att skilja ut de bästa.

Två av bilderna var samma motiv, men med olika färgprofiler (sRGB samt AdobeRGB). Detta för att kunna avgöra om labbet klarar av att tolka inbäddade profiler.

17 dagar sent

Vi antecknade tiden för när vi laddat upp bilderna och jämförde sedan med den utlovade leveranstiden, när de anlände. Alla labb utom ett – Fotoquick – klarade att hålla den utlovade leveranstiden. Ungefär hälften levererade dagen efter och andra hälften på två dagar, vilket får anses som ett mycket bra betyg. Ordern hos Fotoquick blev försenad 17 dagar på grund av ett ägarbyte. Förra året levererade de bilderna från Fotoquick på tre dagar.

Lofoto är det enda labb med ett minsta orderbelopp – 100 kronor. Det finns inget



vara förödande för slutresultatet om bilden är annorlunda exponerad än en «standard-exponering». Skärpningen av bilderna var alltifrån obefintlig till bildförstörande, däremot lyckades de flesta få till en bra kontrast (när vi pratar labb som applicerar automatisk bildförbättring).

Bara fem av labben klarade av att konvertera bilden i AdobeRGB till sRGB. Klarar labben inte av att konvertera, så måste man själv konvertera bilder tagna med AdobeRGB som färgrymd, till sRGB, annars blir resultatet lite mattare färger, speciellt i de röda nyanserna.

Enklare än förra året

Gränssnittet på webbsidorna hos företagen har blivit mycket bättre sedan förra året, även om en del använder en äldre version av uppladdningsklienten. De flesta använder en javaklient för uppladdning, som finns i lite olika versioner. Allt från väldigt smidiga till frustrerande.

En del företag erbjuder ett klientprogram som man enkelt installerar på sin dator. Därefter är det mycket lätt att beställa och man slipper mata in användaruppgifter och dylikt. För bara något år sedan, så var det problem om man använde en Mac, men numera flyter det på bra.

Årets test krävde lite finare granskning då kvaliteten överlag är mycket god. Dock finns det en del fotolabb som har problem om det dyker upp bilder som så att säga är fotograferade lite utanför ramen.

En del labb har lyft sig några placeringar, medan andra fortfarande ligger kvar i bottenkiktet. De företag som var bra förra året är bra i år igen. Är man petig med kvaliteten så väljer man något av de fem bästa. Ser man mer till priset är de två största labben, Fujifilm eller Extra Film, ett bra val.

Dyrast är bäst?

Konkurrensen på marknaden är stor och detta leder till lägre priser. Då händer det att företagen tullar på kvaliteten för att spara pengar.

En del av labben använder tunnare papper för att kunna hålla ett lågt pris. Andra lyckas hålla ett relativt lågt pris, trots ett bättre papper. Själv föredrar jag att betala lite mer om jag får mina bilder utskrivna på ett rejälare papper.

Prisskillnaderna står inte alltid i relation till skillnaderna i kvalitet. Testets vinnare Crimson tar mer än dubbelt så mycket betalt som Fujifilm som kom på tredje plats.

Det är främst för dem som har justerat varje bildfil på sin skärm som det är lönt att anlita de dyraste labben. ■

minsta orderbelopp, men eftersom många använder så kallad enhetsfrakt, så blir det lite billigare om man samlar på sig lite bilder. En del erbjuder lägre priser när man beställer många bilder.

Bilderna märktes upp med nummer på baksidan och blandades. Därefter granskades de i belysning med en färgtemperatur på 5000 kelvin och jämfördes med den inskickade bildfilen som visades på en hårdvarukalibrerad profsbildskärm. Det var mycket lätt att snabbt urskilja de fem bästa och fem sämsta. Däremot var det små skillnader i färgton, skärpning och kontrast som skiljde de andra elva labben åt.

Speciellt en bild på en anemon i ett akvarium

skiljde agnarna från vetet. De olika fotolabben hade helt egna tolkningar på hur denna bild skulle se ut. Trots att en del företag, som Fastlab och Colormailer, använder samma labb ger de inte exakt samma resultat. Detta kan bero på att labbet använder olika papper, eller att de helt enkelt använder olika maskiner.

Automatiska justeringar

En del av företagen applicerar automatisk bildförbättring, utan möjlighet att stänga av. Har man bra koll på sitt arbetsflöde och använder kalibrerad skärm är det en god idé att använda ett labb som har möjlighet att stänga av den automatiska bildförbättringen. Det kan

Tabellförklaring

Webbplats

Det är här du hittar mer information, och det är här du laddar upp bilderna.

Pris 10 x 15 centimeter

Vi valde ett vanligt standardformat som jämförelse.

Pris frakt/exp

Priset på frakten varierar och kan göra ett billigt labb dyrare och tvärtom.

Totalt 30 bilder

Jämförelsepris som visar vad en normal beställning kan kosta totalt.

Betalning

Går det att betala med kort, per bank eller med en medskickad faktura?

Utlovad leveranstid

Korta leveranstider kan vara viktigt om man har bråttom.

Faktisk leveranstid

Kan de hålla vad de lovar?

Valfri yta

Går det att välja matt yta?

Välja beskärning

Går det att välja att en bild som inte passar i höjd och bredd med det valda formatet ska vara med helt och att du då får kanter? Eller kommer de att kapa kanterna på det som inte får plats bara för att hela papperet ska fyllas ut?

Kundtjänst, svarstid

Hur lång tid tar det att få svar på några enkla frågor per E-post?

Automatisk "bildförbättring"

Kommer de automatiskt att justera kontrast, färg med mera? Går det att välja bort (vilket är bra om du själv har gjort alla justeringar)?

Album

Finns det någon albumfunktion där de du känner kan gå in och beställa egna kopior?

Uppladdningssätt

Laddar man upp bilderna på deras webbplats eller ska man ta hem och installera ett program för det?

Bildkvalitet

Så här bra blev resultatet. Siffrorna efter betyget visar hur det gick i de två senaste testerna.

Leveranstid

En utlovad snabb leverans ger ett högt betyg. Håller de inte leveranstiden rasar betyget.

Pris

Ett lägre pris är alltid bättre för plånbokens hälsa.

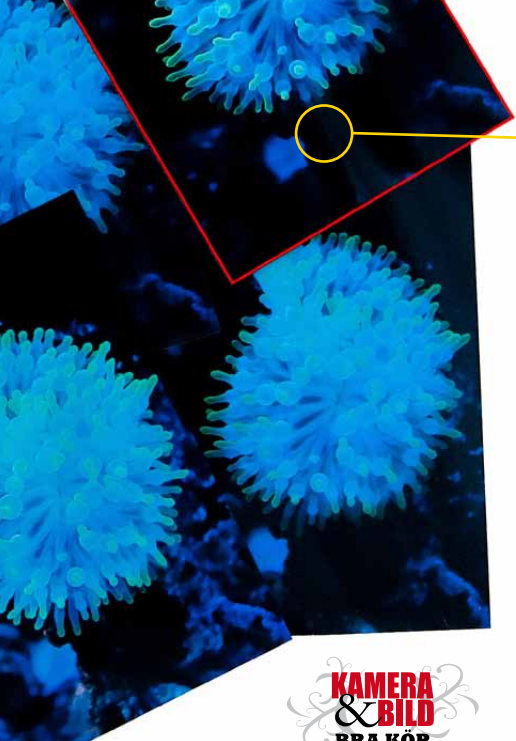
Användarvänlighet

Enkel uppladdning och navigering på webbplatsen samt bra och lättfunnen information ger ett högt betyg.



Egenskaper/Labb	AUDIOVIDEO	COLORMAILER	CRIMSON	EXTRAFILM	FASTLAB	IFOLOR	FOTOQUICK
WEBBPLATS	www.radiocity.nu	www.colormailer.se	www.crimson.se	www.extrafilm.se	www.fastlab.se	www.ifolor.se	www.fotoquick.se
PRIS 10 x 15	0,99 kr	0,95 kr	1,75 kr	0,98 kr	0,99 kr	0,99 kr	2,00 kr
PRIS FRAKT/EXP	25 kr	26 kr	29 kr	49,95 kr	29 kr	39,95 kr	45,00 kr
TOTALT 30 BILDER	54,70 kr	54,50 kr	81,50 kr	79,35 kr	58,70 kr	69,65 kr	105,00 kr
BETALNING	Faktura	Kortbetalning	Kortbetalning, faktura	Kortbetalning, faktura	Kortbetalning	Faktura	Faktura
UTLOVAD LEVERANSTID	2 dagar	2-4 dagar	2-3 dagar	3-5 dagar	3-5 dagar	3-5 dagar	5 dagar
FAKTISSK LEVERANSTID	2 dagar	2 dagar	1 dag	3 dagar	3 dagar	3 dagar	17 dagar*
VALFRI YTA	Blankt, matt	Blankt/matt på 30x45 el. större (poster)	Blankt, matt	Blankt, matt	Nej	Blankt, matt	Nej
HANTERAR PROFILER	Nej	Nej	Ja	Nej	Nej	Nej	Nej
KONVERTERAR ADOBERG	Nej	Ja	Ja	Nej	Nej	Nej	Nej
PROVBILD	Nej	Ja	Ja		Nej	Nej	Nej
VÄLJA BESKÄRNING	Fill in/Fit in	Fill in/Fit in	Fill in/Fit in	Fill in/Fit in	Fill in/Variabel längd	Fill in/Variabel längd	Fill in/Fit in
KUNDTJÄNST, SVARSTID	Samma dag	1 dag	Samma dag	Samma dag	1 dag	1 dag	1 dag
AUTOMATISK BILDFÖRBÄTTRING	Nej	Valbart	Valbart	Ja	Valbart	Ja	Nej
ON-LINE LAGRING	Ja	Ja	Nej	Ja	Ja	Nej	Ja
UPPLADNINGSSÄTT	Webb, Program (win)	Webb, Program (OS X, Win)	Webb	Webb	Webb, Program (OS X, Win)	Webb, Program (Win), iPhoto och Aperture (OS X)	Webb, Program (win)
ÖVRIGT	Ett av många lokala framkallningslabbsom använder Fuji Frontier-maskiner och ett gränssnitt som delas av många andra labb, som t.ex. Scandianvianphoto.	Enkelt att ladda upp bilder med programvaran som finns på sidan. Säker kortbetalning.	Enkelt att navigera och ladda upp bilder på sidan. Säker kortbetalning eller faktura (mot avgift).	Kunde varit enklare att navigera. Kostnad för album tillkommer om man inte aktivt väljer bort det. Kräver inloggning för att kunna beställa bilder.	Enkel sida och beställningen sker lättast med det nedladdningsbara programmet (samma som Colormailer).	Använder Kodaks enklaste papper som är tunt och har svårare att återge färger bra än andra tjockare varianter.	Fotoquick har gjort om sin sida till det bättre. Mycket pedagogisk och enkelt att både ladda upp och beställa. 20 kronor i startkostnad ger negativ inverkan på prisvärdheten.
OMDÖME	Möjlig lite lägre kontrast än vad man kunde önska. Men väldigt hög jämnhet i färger. Använder Fujis Chrystal Archive Premium, vilket är ett av marknadens bästa papper.	Mycket jämn kvalitet. Bra kontrast och fina färger ger ett högt betyg i bildpoängen. Snabb leverans, med tanke på att labbet inte finns i Sverige.	Förra årets vinnare står sig. Bilderna skiljer sig mycket lite från det inskickade materialet. Mycket fina färger och kontrast. Crimson använder Fujis Chrystal Archive Supreme Digital som är ett av de finaste på marknaden.	Har bättrat sig i kvalitet jämfört med hur det såg ut för något år sedan. Bilderna skrivs ut på Fujis Chrystal Archive papper. Placerar sig högt tack vare bra bildkvalité i kombination med bra pris.	Mycket snarlika bilder med Extrafilm. Samma varma färgton, som kan uppfattas som gulstick. Autokorrigeringen överskärper bilderna. Trots att de använder samma labb som Colormailer, så blir resultatet lite sämre.	Ganska kraftigt skärpta bilder med aningen för hög kontrast. Förvisso kul för den som gillar lite extra krut i sina bilder, men har man själv efterbehandlat bilden blir slutresultatet inte lika bra.	För bara något år sedan var bilderna tråkiga och matta. I år hamnar de ganska högt, tack vare bra färgåtergivning och lagom hög kontrast. Använder Fujis Chrystal Archive Supreme, vilket är ett bra papper.
BILDKVALITET	■■■■■■■■■■	■■■■■■■■■■	■■■■■■■■■■	■■■■■■■■■■	■■■■■■■■■■	■■■■■■■■■■	■■■■■■■■■■
PAPPERSKVALITET	■■■■■■■■■■	■■■■■■■■■■	■■■■■■■■■■	■■■■■■■■■■	■■■■■■■■■■	■■■■■■■■■■	■■■■■■■■■■
LEVERANSTID	■■■■■■■■■■	■■■■■■■■■■	■■■■■■■■■■	■■■■■■■■■■	■■■■■■■■■■	■■■■■■■■■■	■■■■■■■■■■
PRIS	■■■■■■■■■■	■■■■■■■■■■	■■■■■■■■■■	■■■■■■■■■■	■■■■■■■■■■	■■■■■■■■■■	■■■■■■■■■■
ANVÄNDARVÄNLIGHET	■■■■■■■■■■	■■■■■■■■■■	■■■■■■■■■■	■■■■■■■■■■	■■■■■■■■■■	■■■■■■■■■■	■■■■■■■■■■
SNITTBETYG*	7,8	7,8	9,0	7,5	7,3	6,2	6,8
	-		Bästa bilderna	-	-	Dåliga bilder	-

* I snittbetyget väger bildkvaliteten tyngre. Detta betyg väger två gånger i slutbetyget.



Den här bilden ställde till problem för i princip alla labb. Men både Crison och Qpix hanterade färgerna bra. De sämsta labben brände ut färgerna helt. Crimsons kopia är markerad med röd ram och stämmer bra med den inskickade bildfilen.



Fem i botten

BETYG

- 6,2 Ifolor
- 6,7 Lofoto
- 6,8 Fotoquick
- 7,2 Picturestore
- 7,3 Postfoto



Fem i topp

BETYG

- 9,0 Crimson
- 8,2 Qpix
- 8,2 Fujidirekt
- 8,0 Proprint
- 8,0 Diabolaget



	FRAMKALLA.COM	FUJIDIREKT	KORTHUSET	LOFOTO	ODENLAB	PICTURESTORE	POSTFOTO	PROCENTER
www.framkalla.com	www.fujidirekt.se	www.korthuset.se	www.lofoto.se	www.odenlab.se	www.picturestore.se	www.postfoto.se	www.procenter.se	
195 kr	0,59 kr	0,99 kr	199 kr	2,60 kr	195 kr	0,59 kr	5,00 kr	
39 kr	29 kr	40 kr	0 kr	40 kr	39 kr	60 kr	29,00 kr	
97,50 kr	46,70 kr	69,70 kr	59,70 kr	118,00 kr	97,50 kr	77,60 kr	179,00 kr	
Faktura	Faktura	Faktura	Direktbetalning, Kort, Faktura (mot avgift)	Kortbetalning	Faktura	Faktura	Faktura	
1-3 dagar	5 dagar	2-5 dagar	1-3 dagar	2-3 dagar	5 dagar	3 dagar	1-3 dagar	
1 dag	2 dagar	1 dag	2 dagar	2 dagar	2 dagar	1 dag	1 dag	
Blankt/matt (pristillägg)	Nej	Nej	Nej	Blankt, matt	Blankt, matt	Nej	Blankt, matt	
Nej	Nej	Nej	Nej	Nej	Nej	Nej	Ja	
Nej	Nej	Nej	Nej	Nej	Nej	Nej	Nej	
Nej	Nej	Nej	Nej	Nej	Nej	Nej	Nej	
4:3/3:2	Fill in/Variabel längd	Fill in/Fit in	4:3/3:2	Fill in/Fit in	Fill in/Fit in	Fill in/Variabel längd	Fill in/Fit in	
Samma dag	Samma dag	1 dag	1 dag	Samma dag	Samma dag	Samma dag	Samma dag	
Nej	Ja	Valbart	Nej	Ja	Ja	Ja	Valbart (dyrt)	
Nej	Ja	Nej	Nej	Ja	Ja	Nej	Nej	
Webb	Webb	Webb	Webb	Webb	Webb	Webb	FTP	

Inte alls lika «flashig» startsida som många andra, men det är enkelt att navigera och ladda upp bilder med hjälp av javaklienten. Justerar bilderna manuellt, vilket kan bli både bra och dåligt.	Fujidirekt är tillsammans med Extrafilm de största labben i Sverige. Sidan är lika «flashig» som Extrafilms, med erbjudanden titt som tätt. Billigaste kopiorna av de testade labben.	Lite svårnavigerad sida med en uppladdningsklient som kunde varit enklare utformad.	Svårnavigerad och svårbegriplig webbsida. Sämsta uppladdningsklienten (java) av alla testade labb. Kräver dessutom inloggning före beställning. Man måste beställa minst 51 10x15-kopior eftersom minsta ordervärde är 100 kr. Frakt ingår i priset.	Väldigt enkel navigering och ett tilltalande gränssnitt vilket gör det enkelt att beställa sina bilder.	Enkelt uppladdningsförfarande. Priser visas först när man beställer, vilket känns lite konstigt. Designen delas med en del andra labb.	Rörig sida med reklam och erbjudanden gör att man lätt tappar bort sig. Dock är det enkelt när man väl hittat fram till bildbeställningen. Dyr expeditonsavgift/frakt, som kompenseras av det låga priset på bilderna.	Kräver konvertering till labbets ICC-profil för att få bästa resultat. Dålig information om leveranskostnader på hemsidan. Endast FTP-uppladdning. Riktar sig mer till dem som gör större kopior, vilket märks på priset.
--	---	---	--	---	--	--	---

Har bytt papper till Fuji Chrystal Archive Supreme, som är ett av de bästa på marknaden. Placerar sig i mitten av stjärnfältet. Varierande resultat på bilderna. Klarar enkla bilder bra, men misslyckas på lite mer krävande.	Hög kontrast och typiska «Fujifärgen» utmärker bilderna från Fujidirekt. Autokorrigeringen missar ibland och kan ge oönskat resultat. Använder sitt eget Chrystal Archive papper, förmodligen för att kunna hålla nere priset.	Överskärpta och hög kontrast gör att Korthuset hamnar på nedre halvan på resultatlistan. Visst är det kul med skarpa bilder, men det får inte vara kvalitetsförstörande. Använder Fuji Chrystal Archive.	Lite för frikostiga med uppskärningen, men annars färgneutrala och kontrastneutrala bilder, på gränsen till tråkiga. Använder Kodak Royal, som är relativt tunt och sladdrigt.	Överlag lite för rikligt exponerade kopior. Kontrastrika bilder med något urvattnade färger. Den automatiska bildförbättringen jobbar på bra och ger lagom skärpning. Använder likadant papper som Crimson.	Väldigt snarlika bilderna från Odenlab. Dock lägre uppskärning. Använder Fujis fina Chrystal Archive Supreme Digital.	Hög kontrast med klara färger och alldeles för mycket skärpa. Använder Fuji Chrystal Archive papper som fungerar bra.	Väldigt hög kvalitet som påminner om kopiorna från Crimson och Qpix. Dock är bilderna från Procenter mer skärpta. Använder Fuji Professional Paper som är tjockt och bra.
--	--	--	--	---	---	---	---

■■■■■■■■■■	■■■■■■■■■■	■■■■■■■■■■	■■■■■■■■■■	■■■■■■■■■■	■■■■■■■■■■	■■■■■■■■■■	■■■■■■■■■■
■■■■■■■■■■	■■■■■■■■■■	■■■■■■■■■■	■■■■■■■■■■	■■■■■■■■■■	■■■■■■■■■■	■■■■■■■■■■	■■■■■■■■■■
■■■■■■■■■■	■■■■■■■■■■	■■■■■■■■■■	■■■■■■■■■■	■■■■■■■■■■	■■■■■■■■■■	■■■■■■■■■■	■■■■■■■■■■
■■■■■■■■■■	■■■■■■■■■■	■■■■■■■■■■	■■■■■■■■■■	■■■■■■■■■■	■■■■■■■■■■	■■■■■■■■■■	■■■■■■■■■■
■■■■■■■■■■	■■■■■■■■■■	■■■■■■■■■■	■■■■■■■■■■	■■■■■■■■■■	■■■■■■■■■■	■■■■■■■■■■	■■■■■■■■■■

7,3	8,2	7,0	6,7	7,7	7,2	7,3	7,5
-	Billigast	-	Dåliga bilder	-	-	-	Dyrast

Tänk också på ... För bästa möjliga resultat kan det vara värt att tänka på några saker.

KALIBRERING

Det kan skilja en hel del mellan det du ser på skärmen och det du får på papperet. Och det behöver inte vara för att labbet gjort dåliga kopior. För att få bästa möjliga kontroll över resultatet krävs till att börja med en kalibrerad skärm. Antingen gör du som proffsen och köper en kalibrator för ett par tusenlappar eller så nöjer du dig med att kalibrera din skärm så gott det går med den programvara som finns i operativsystemet.

Labbets maskiner kan inte återge allt i bilderna. Men om du kan ladda ner labbets icc-profil kan din skärm simulera maskinerna på labbet och du kan se hur resultatet kommer att bli. Du kommer annars långt om du ber

ditt labb skicka en kopia av sin testbild som du även laddar ner en digital kopia av. Genom att hålla upp papperskopian bredvid skärmen som visar den digitala bilden får du en ganska bra uppfattning om hur dina bilder kommer att skilja sig åt mellan skärm och papper.

AUTOMATISK «BILDFÖRBÄTTRING»S

Många labb justerar automatiskt dina bilders färg, kontrast med mera innan bilderna hamnar på papper. Om auto-korrigeringen sker på ett måttfullt och bra sätt kan det vara ett riktigt lyft för bilderna.

Har du redan gått igenom dina bilder manuellt i din dator ska du välja bort den automatiska korrigeringen.

FORMAT

Det är inte alltid som förhållandet mellan höjd och bredd stämmer överens med det papper som labbet använder. Proportionerna på bilderna skiljer sig åt beroende på vilken typ av kamera du har. Systemkameran ger vanligtvis en mer avlång bild (2:3) än kompaktkamerans lite mer «knubbiga» format (4:3), eller så kanske du har valt att beskära bilden kvadratisk eller i panoramaformat. Det finns tre olika sätt för labben att hantera det här:

- De fyller hela papperet med bilden, och det som inte får plats på höjden eller bredden kommer helt enkelt inte med. Det brukar kallas för **fyll** eller **fill-in** och kan vara bra om det för dig

är viktigt att alla bilderna har samma pappersformat.

- Bilden passas in så att allt kommer med på papperet. Det kan innebära att du får vita kanter över och under bilden eller på sidorna. Det kallas vanligtvis för **anpassa** eller **fit-in** och är ett bra alternativ om du vill ha med hela bilden och kan tänka dig att med sax eller kniv manuellt ta bort de eventuella vita kanterna.
- Papperets längd anpassas till bildens format. Du får med hela bilden men bilderna blir olika breda. Det brukar däremot finnas en gräns för hur kort eller långt papperet kan vara. Är bilden längre eller kortare får du även två vita kanter.



Egenskaper/Labb	PROFFSKOPIA	PROPRINT	QPIX	SNAPFISH	DIABOLAGET	SCANDINAVIANPHOTO
WEBBPLATS	www.proffskopia.se	www.proprint.se	www.qpix.se	www.snapfish.se	www.diabolaget.se	www.scandinavianphoto-lab.se
PRIS 10 x 15	2,95 kr	2,65 kr	1,95 kr	0,95 kr	2,30 kr	1,95 kr
PRIS FRAKT/EXP	39 kr	21 kr	29 kr	39,00 kr	20 kr	39 kr
TOTALT 30 BILDER	127,50 kr	100,50 kr	87,50 kr	67,50 kr	89,00 kr	97,50 kr
BETALNING	Faktura	Kortbetalning, faktura (mot avgift)	Faktura	Kortbetalning	Faktura	Faktura
UTLOVAD LEVERANSTID	1-3 dagar	1-3 dagar	1-3 dagar	3 dagar	2-5 dagar	1-3 dagar
FAKTISK LEVERANSTID	1 dag	1 dag	1 dag	2 dagar	1 dag	1 dag
VALFRI YTA	Blankt, matt	Blankt, matt	Blankt, matt (pristillägg)	Nej	Blankt, matt (pristillägg)	Blankt, matt
HANTERAR PROFILER	Nej	Ja	Ja	Nej	Nej	Nej
KONVERTERAR ADOBERG	Nej	Ja	Ja	Nej	Nej	Nej
PROVBILD	Nej	Ja	Nej	Nej	Nej	Nej
VÄLJA BESKÄRNING	Fill in/Fit in	Fill in/Fit in	Fill in/Fit in	Fill in (variabel längd)	Fill in/Fit in	Fill in/Fit in
KUNDTJÄNST, SVARSTID	Samma dag	Samma dag	Samma dag	1 dag	Samma dag	Samma dag
AUTOMATISK BILDFÖRBÄTTRING	Ja	Valbart	Valbart	Valbart	Ja	Ja
ON-LINE LAGRING	Ja	Nej	Ja	Ja	Ja	Ja
UPPLADNINGSSÄTT	Webb, Program (Win)	Webb, FTP	Webb	Webb		Webb, Program (Win)
ÖVRIGT	Gränssnittet är samma som hos många andra labb som använder Fujis frontiermaskiner - det är lättnavigerat och fungerar väldigt bra. Proffskopia framkallar även åt Scandinavianphoto. Dock håller Proffskopia ett något högre pris.	Lättnavigerad sida med olika valmöjligheter för uppladdning. Javaklienten för uppladdning tillhör inte de bästa, men fungerar smärtfritt. Erbjuder ICC-profil för bästa resultat.	Samma användargränssnitt som Crimson. Lätt och smidigt.	Hewlett-Packard står bakom denna webbplats som finns i många olika länder. Har precis som många andra automatisk bildförbättring som standardval, vill man inte ha detta måste det bokas av.	Samma design på webbsidan som många andra använder. Lättnavigerad, enkel och bekväm.	Scandinavianphoto anlitar Proffskopia, vilket gör att bildkvaliteten är densamma, dock håller Scandinavianphoto ett lägre pris. Fördomligt enkel webbplats med samma design som används av en del andra sidor.
OMDÖME	Aningen överexponerade kopior på Fujis Professional Paper, vilket syns mest i skuggpartierna. Hög kontrast med bra skärpa. Väldigt jämn och hög kvalitet.	Proprint levererar bilder på samma fina papper som bl.a. Crimson och Odenlab. Bäst resultat får man om man använder labbets egna ICC-profil.	Trots ett lite enklare papper (Fuji Chrystal Archive) så konkurrerar bilderna från Qpix om förstaplatsen. Bilderna är väl balanserade i såväl färg som kontrast. Kopiorerna är väldigt nära de insända bildfilerna i både färg, kontrast och skärpa.	Kopiorerna från Snapfish har lite för hög kontrast, vilket leder till att skuggorna lätt grottar igen och detaljer blir svåra att se. Färgerna är neutrala, utan synligt färgstick. Använder Fuji Chrystal Archive Supreme.	Diabolaget är återigen ett av de fem labb som placerade sig topp 5 med väldigt bra kopior. Färg, kontrast och exponering - allt är bra. Kopiorerna levereras på Fujifilm Professional Paper som är tjockt och bra.	Eftersom bilderna görs av Proffskopia, på samma papper och med samma system, så är de exakt likadana som de man får om man beställer av Proffskopia. Men Scandinavianphoto är billigare.
BILDKVALITET	■■■■■■■■■■	■■■■■■■■■■	■■■■■■■■■■	■■■■■■■■■■	■■■■■■■■■■	■■■■■■■■■■
PAPPERSKVALITET	■■■■■■■■■■	■■■■■■■■■■	■■■■■■■■■■	■■■■■■■■■■	■■■■■■■■■■	■■■■■■■■■■
LEVERANSTID	■■■■■■■■■■	■■■■■■■■■■	■■■■■■■■■■	■■■■■■■■■■	■■■■■■■■■■	■■■■■■■■■■
PRIS	■■■■■■■■■■	■■■■■■■■■■	■■■■■■■■■■	■■■■■■■■■■	■■■■■■■■■■	■■■■■■■■■■
ANVÄNDARVÄNLIGHET	■■■■■■■■■■	■■■■■■■■■■	■■■■■■■■■■	■■■■■■■■■■	■■■■■■■■■■	■■■■■■■■■■
SNITTBETYG*	7,5	8,0	8,2	7,8	8,0	7,8
	-	Bra bilder	Bra bilder	-	Bra bilder	-

* I snittbetyget väger bildkvaliteten tyngre. Detta betyg väger två gånger i slutbetyget.