



BOWENS ESPRIT GEMINI DIGITAL 500

Effekt	500 Ws
Nätspänning	190-250 V
Uppgiven laddtid	1,54 sek
Inställningsljus	av/full/prop./fri 250 W
Uppgiven brinntid	(t0,5) 1/925 sek
Effektreglering	5 steg
Vikt	3,4 kg
Cirkapris	7300 kronor
Laddindikering	akustisk, visuell
Ytterligare info	www.dito.se

SÅ FORT VI KOPPLADE in den här blixten märkte vi något som skiljer den från testets övriga. **Den är helt tyst!** Bowens har lyckats isolera den värmekänsliga elektroniken från värmen så pass effektivt att fläkt är överflödig. Något som de flesta kanske inte sätter som högsta prioritet, med det är oneligen ett stort plus.

Något de klarat mindre bra är att få till en smidig, enkel och intuitiv hantering av reglagen. Här krävs det verkligen en manual. Med endast två knappar, ett vred och en display på tre tecken med kryptiska meddelanden blir det onödigt krångligt. Ytterligare några knappar hade gjort allt enklare.

När vi lyckats ta oss igenom menyerna upptäcker vi att här finns en del bra funktioner. Vad sägs om att kunna programmera fotocellen så den inte går i gång på förblixtarna från kamerans inbyggda blix, välja mellan att displayen ska visa effekten i bländarsteg eller joule eller att vända displayen upp och ned? Vändbar display känns däremot inte helt nödvändig då stativfästet fungerar utmärkt både uppåt och nedåt.

Blixten känns annars rejäl och robust. Bajonettfattningen har däremot aningen liten diameter och ett relativt stort blixtrör. Något som gör att man lätt slår i och skadar blixtröret vid byte av reflektorer. Ett skyddsglas hade därför inte suttit helt fel. Inget fäste för paraply finns utan särskild paraplyreflektor med fäste krävs.

+ Tyst
- Krångliga funktionsmenyer

Kvalitetskänsla	6
Användarvänlighet	3
Funktioner	7
Prisvärde	5



KAMERA & BILD BÄST I TEST

BRONCOLOR MINICOM 40

Effekt	300 Ws
Nätspänning	100-240 V
Uppgiven laddtid	0,3-0,9 sek
Inställningsljus	300 W prop./full/av
Uppgiven brinntid	(t0,1) 1/900, (t0,5) 1/2500
Effektreglering	6 steg i 1/10 steg
Vikt	3 kg
Cirkapris	12800 kronor, med radiosynk 16 600
Laddindikering	akustisk/visuell
Ytterligare info	www.molandere.se

DET MÄRKS SNABBT att det handlar om en pjäs av allra högsta kvalitet. Knappar, reglage, fästen, bajonett, hus, allt är av bästa sort. Men smakar det så kostar det. **Minicom är testets klart dyraste blix.**

Insidan är fullspäckad av funktioner. Exempelvis inbyggd radiosynk, automatisk omkoppling mellan 100 och 240 volt, möjlighet att trådlöst styra från dator, bakgrundsbelysta knappar med mera. Effekten går att reglera i fem steg, men det finns även ett läge som ökar vidden till sex steg, men man får då lite sämre stabilitet.

Det finns även en hel rad med val av inställningsljus. Förutom de vanliga finns även energisparläge, proportionerligt i flera lägen samt ett där inställningsljuset blir proportionerligt med övriga blixlar från Broncolor. Ett läge för långsam laddning och vid laddning dämpning av inställningsljuset går att välja. Mycket bra funktion om det är instabilt och ojämnt i eluttaget.

Stativfästet går att montera på ovasidan vilket är bra om blixten ska monteras i skenor i taket.

+ Många bra funktioner, toppkvalitet
- Priset

Kvalitetskänsla	9
Användarvänlighet	7
Funktioner	9
Prisvärde	5



Blixtrören ska vara enkla att byta

Blixtrören är i regel inget man sliter ut och något som man byter efter en viss tid. Vanligtvis slocknar de i stället när det är minst lämpligt, mitt under en fotografiering. Därför är det viktigt att det går smidigt att byta blixtrör. Många billigare blixlar kräver ett besök på verkstad och helt plötsligt har det man sparade vid inköpet försvunnit i förlorad arbetstid. Alla de blixlar vi testat är enkla att byta blixtrör på. Ett tips är att alltid ha ett extra blixtrör liggande i studion som reserv.



**KAMERA
& BILD
TOPPKLASS**

**KAMERA
& BILD
BRA KÖP**

ELINCHROM 600RX

Effekt	600 Ws
Nätspänning	200–240 V
Uppgiven laddtid	1 sek
Inställningsljus	250 W av/prop/fri
Uppgiven brinntid	1/2050 sek
Effektreglering	6 steg i 1/10
Vikt	2,3 kg
Cirkapris	8150 kronor
Ytterligare info	www.aifo.se

VID ETT AV VÅRA tidigare tester var Elinchrom en av våra absoluta favoriter. Då handlade det om lite billigare paket och Elinchrom stack ut genom att trots budgetpris ge en smak av proffskvalitet. Nu handlar det däremot om proffsklass och kraven är högre. RX som är Elinchroms dyraste serie får slåss för att kunna hävda sig.

Och den klarar sig rätt bra i den hårda konkurrensen. Huset av plast ger inte riktigt samma kvalitetskänsla som många av de andra ger, men är inte på något sätt «plastigt» och dåligt. Det kan snarare vara till fördel då vikten blir mindre. Ska blixterna upp och ner i väskan och in och ut i bilen är varje vunnit kilo värt en hel del.

Elinchrom har en rejält tilltagen arsenal med tillbehör som borde räcka för de allra flestas behov. Bland annat två olika varianter av fjärrstyrning. Dels en med sladd som har både display och knappar för alla funktioner samt den lilla och smidiga skyport som i första hand ersätter synksladden, men även ger möjlighet att reglera blixternas effekt från kameran.

Det finns även en variant av skyport som ger möjlighet att styra blixteffekt och inställningsljus trådlöst via datorn. **Inställningarna går sedan att spara vilket är praktiskt** om man enkelt vill kunna använda samma inställningar vid annat tillfälle.

+ Inbyggt uttag för paraply

- Vi hade föredragit ett vred för justering av styrkan i stället för tryckknappar

Kvalitetskänsla	7
Användarvänlighet	7
Funktioner	7
Prisvärde	8



**KAMERA
& BILD
TOPPKLASS**

**KAMERA
& BILD
BRA KÖP**

HENSEL EXPERT PRO 500 PLUS

Effekt	500 Ws
Nätspänning	230 V
Uppgiven laddtid	0,5–2,2 sek
Inställningsljus	av/full/prop. 300 W
Uppgiven brinntid	(t0,1) 1/500s, (t0,5) 1/1600 sek
Effektreglering	6 steg i 1/10 steg
Vikt	2,9 kg
Cirkapris	8606 kronor, med radiosynk 9850 kronor
Laddindikering	akustisk, visuell
Ytterligare info	www.htfoto.com

TYSKA HENSEL ÄR ett fabrikat som kanske inte är så känt och vanligt i Sverige som många av konkurrenterna. Orsaken är förmodligen att det tidigare inte funnits någon svensk agentur, för brist på intressanta blixter och tillbehör av bra kvalitet kan det inte vara.

Det här är en riktigt **fin och välbyggd blyxt som är trevlig och enkel att jobba med.** Fästet för reflektorerna är föredömligt enkelt att hantera och låser fast tillbehören ordentligt samtidigt som de går att rotera hela vägen runt. Alla de vanliga och viktigaste funktionerna finns, men inte så mycket extra utöver det. Effekten regleras med ett vred enkelt, snabbt och exakt i 1/10 steg. Bakgrundsbelysta knappar gör det lättare att se var man ska trycka. Med större knappar hade det varit ännu enklare.

Stativfästet går att skjuta framåt och bakåt vilket kan göra det enklare att få balans när stora softboxar och andra tillbehör används. Den finns både med och utan inbyggd radiosynk. Något som gör det enkelt att slippa snava på synksladden.

+ Enkel att använda, bra fäste för reflektorer

- Lite för små knappar

Kvalitetskänsla	8
Användarvänlighet	8
Funktioner	7
Prisvärde	7





MULTIBLITZ XENOLUX 500

Effekt	500 Ws
Nätspänning	220-240 V
Uppgiven laddtid	0,4-1,4 sek
Inställningsljus	250W fullt/av/proportionellt
Uppgiven brinntid	(t0,5) 1/1000s
Effektreglering	5 steg i 1/10 steg
Vikt	3,1 kg
Cirka pris	9 694 kronor
Laddindikering	visuell, akustisk
Ytterligare info	www.madeco.se

ÄVEN XENOLUX ÄR en utmärkt blyxt som absolut hör hemma i proffsklassen. Knappar, reglage och alla funktioner är rätt utformade och gör den enkel att hantera. Vredet för blyxtstyrkan är «analogt» vilket gör det enkelt och snabbt att justera medan den samtidigt ger «digital» exakthet på 1/10 steg. En mycket bra funktion är att det finns ett läge för inställningsljuset så att det automatiskt justeras proportionerligt med styrkan på övriga blyxtar i Xenoluxserien. En annan smart funktion är att **känsligheten på fotocellen går att sänka**. Bra för de tillfällen då en ljuskälla stör och tjuvtänder blyxtarna.

Vi hade däremot gärna sett ett större och kraftigare vred och lås på sidan mellan huvudet och stativfästet. Fästet är utformat så att blyxten fungerar lika bra hängande i takskenor som på golvstativ. Förmodligen inget som är avgörande vid valet av blyxt, men det är kul att se att manualen även finns på svenska. Det går också att komplettera med trådlös fjärr som styr alla reglage och funktioner. Även skyddande glaskåpa finns som tillbehör. Särskild reflektor krävs för användande av paraply.

- + Bra knappar och reglage
- Kan upplevas som lite klumpig

Kvalitetskänsla	7
Användarvänlighet	8
Funktioner	7
Prisvärde	6



KAMERA & BILD TOPPKLASS

PROFOTO COMPACT 600R

Effekt	600 Ws
Nätspänning	100-250V
Uppgiven laddtid	0,25-0,8 sek
Inställningsljus	full/prop./av 250 W
Uppgiven brinntid	(t-värde saknas) 1/850 sek
Effektreglering	5 steg
Vikt	2,6 kg
Cirka pris	8 000 kronor, med radiosynk 10 400
Laddindikering	akustisk
Ytterligare info	www.profoto.se

PRECIS SOM HOS alla andra blyxtar och lampor från Profoto hittar vi även här den typiska kompakta och runda formen. Lika snyggt och personligt som praktiskt och smart. Reflektorer, softboxar och andra tillbehör spänns fast kring den runda kroppen och sitter oerhört stadigt. Det här gör även att de utan problem går att rotera hela vägen runt samt att det går att zooma och ställa in ljusets spridning genom att flytta reflektorn fram och tillbaka. Profoto har även ett stort sortiment av tillbehör och alla passar lika bra på samtliga blyxtar och lampor. Även stativfästet går att justera framåt och bakåt vilket gör det enklare att hålla balansen när exempelvis en stor softbox är monterad.

Vi imponeras inte lika mycket över det som finns på insidan. **Vad gäller funktioner och finesser finns endast det mest elementära.** Ingen automatisk dumpning när blyxtstyrkan sänks, den analoga styrningen ger inte samma exakta inställningsmöjligheter som hos många av de andra, det saknas visuell kontroll av laddning med mera. För den som inte är ute efter finesser, men uppskattar enkelhet och funktion kan det här vara ett mycket bra alternativ. Den enda extra funktionen är att den går att få med inbyggd radiosynk. Den uppgivna laddtiden är lite väl optimistisk. Enligt våra mätningar hamnar den på bortåt 1,2 sekunder.

- + Mycket robust och lättanvänd
- Saknar autodump och många andra funktioner, saknar handtag i bakkanterna

Kvalitetskänsla	9
Användarvänlighet	8
Funktioner	4
Prisvärde	6





VISATEC SOLO 800

Effekt	300 Ws
Nätspänning	220 240 V
Uppgiven laddtid	0,3-1,2 sek
Inställningsljus	halogen 150 W
Uppgiven brinntid	(t0,5) 1/800
Effektreglering	4 steg
Vikt	2,4 kg
Cirka pris	5 950 kronor
Ytterligare info	www.molandars.se

TESTETS BILLIGASTE BLIXT ligger prismässigt strax ovanför blixhtar i budgetklassen. Även insidan och funktionerna ligger under de flesta av testets övriga blixhtar. Här finns inga extravaganta finesser utan endast det mest elementära. Blixstyrkan styrs analogt med ett vred och önskar du exakthet i 1/10 ska du titta på något annat. Många nöjer sig däremot med den exakthet som ett vred ger och kommer kanske inte heller att ha någon användning för en massa funktioner. I så fall är Solo 800 inte något dåligt val, utan tvärtom. Den är robust och rejält byggd och trevlig att använda.

Till en så pass robust blixthar skulle det däremot passat bra med reflektorer i samma klass, och inte den här som är i plast och känns förhållandevis klen. En särskild reflektor krävs vid användande av paraply.

En glaskåpa är monterad över blixten som skydd. Den hade däremot skyddat betydligt bättre om den hade suttit fast ordentligt. Den uppgivna laddtiden är lite optimistisk. När vi testade klockade vi den på 1,4 sekunder.

- + Robust, priset, en förhållandevis tyst fläkt
- Plastig reflektor, saknar autodumpning

Kvalitetskänsla	6
Användarvänlighet	7
Funktioner	4
Prisvärde	5



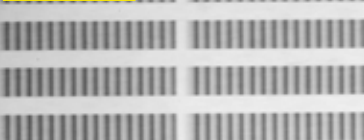
Brinntiden

OM DU TAR BILDER PÅ RÖRLIGA MOTIV uppskattar du förmodligen om blixstens brinntid är kort. Här handlar det ju inte om slutartiden utan om blixstens brinntid som yser rörelser. Brinntiden anges precis som slutartiden i delar av sekunder, men den siffran säger inte mycket om man inte vet hur den har mätts.

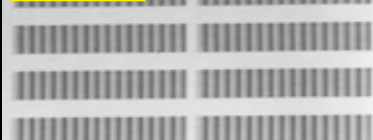
När blixten tänds går det väldigt fort innan ljuset når sin absoluta topp. När toppen sedan är nådd tar det lite längre tid för ljusets styrka att avta. Många väljer här att ange brinntiden till dess att ljusstyrkan har sjunkit till hälften av maxstyrkan. En del del av ljuset finns däremot kvar. Därför väljer en del andra att mäta brinntiden när styrkan har avtagit till en tiondel av det maximala. Det första mätsättet ger alltså en kortare tid som ser bra ut i broschyren medan den andra ger ett mer «ärligt» värde. De här två sätten är de vanligaste och brukar anges med 0,5 och 0,1 innan siffran för brinntid.

För att hålla lite koll på om de brinntider som uppges i faktaspecarna stämmer så gjorde vi ett litet test. Vi fotograferade helt enkelt en testkarta som rör sig med en konstant hastighet. Brinntiden påverkas även av blixstyrkan. Eftersom det skiljer en del i effekt mellan blixterna har vi för att kunna jämföra tagit en bild på max och en på halv (-1 steg) effekt.

BOWENS 1/1



BOWENS 1/2



BRONCOLOR 1/1



BRONCOLOR 1/2



ELINCHROM 1/1



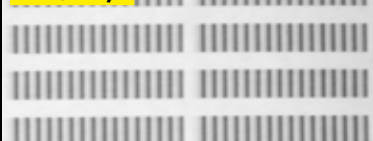
ELINCHROM 1/2



HENSEL 1/1



HENSEL 1/2



MULTIBLITZ 1/1



MULTIBLITZ 1/2



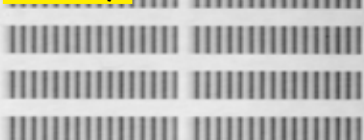
PROFOTO 1/1



PROFOTO 1/2



VISATEC 1/1



VISATEC 1/2

